

Zariadenie na vyhodnotenie bezpečnej vzdialenosti motorových vozidiel

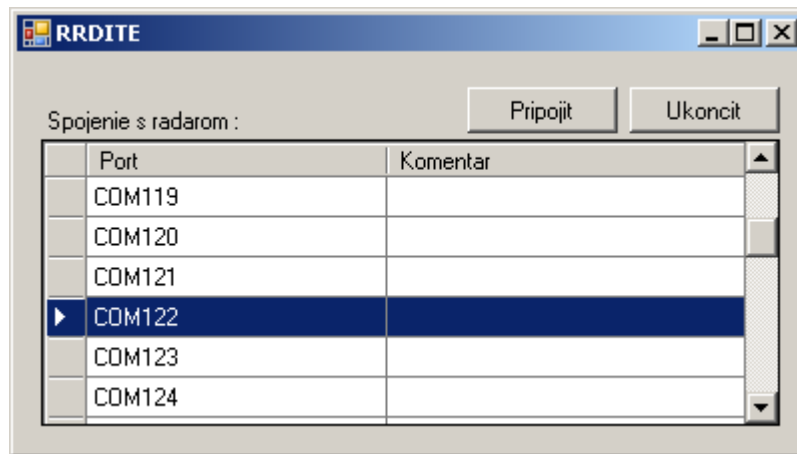
Hardvér: radarová krabica rozšírená s infra čidlom (detegujúce prejazd vozidiel)

Komunikácia: cez virtuálny sériový port pomocou BlueTooth

Softvér:

Pomocou ovládača na bluetooth nájdete zariadenie názvom „Radar_default“ nainštalujete pomocou defaultným passkey „1111“ . Doporučujeme zapamätať priradený virtuálny sériový port.

Po spustení nášho softvéru RRDITE.EXE vyselektujete virtuálny sériový port a pripojíte sa pomocou tlačítka „ Pripojiť “



Po pripojení prebehne komunikačná diagnostika a zobrazí sa nasledujúca hlavná obrazovka



V Diagnostike môžete on-line sledovať aktuálne namerané hodnoty.

Interna diagnostika

0

13

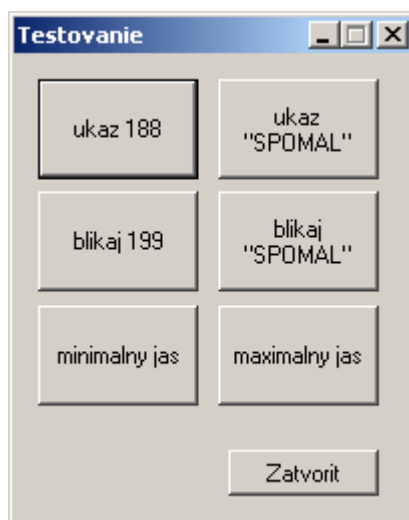
	Parameter	Hodnota	Popis
1	Meno	DEFAULT	pomenovanie zariadenia
2	Foto 1	0	stav 1. fotocidla
3	Foto 2	0	stav 2. fotocidla
4	Svetlo	20	vyhodnoteny stav svetelnosti
5	Jas tabule	1	nastaveny aktualny jas tabule
6	Datum	21.4.2010	interny aktualny datum
7	Cas	19:09:33	interny aktualny cas
8	Platnost	AND	platnost dat
9	Dlzka zazn	273	dlzka aktualneho zaznamu [s]
10	Index zazn	228	aktualny index zaznamu
11	Pocet zazn	228	celkovy pocet zaznamov
12	NeOK	5	pocet aut nad povolenu rychlost v aktu...
13	Foto	20	aktualna hodnota fotocidla ukladaneho ...
14	Teplota	0	aktualna hodnota teploty ukladaneho d...
15	Pocet aut	30	pocet detegovanych aut v aktualnom z...
16	Max rychlost	88	maximalna namerana rychlost v aktualn...
17	Priem. rychl.	40	priemerna rychlost v aktualnom zazname
18	Rychl. posl.	13	rychlost posledne detegovaneho auta
19	Zac. zaznamu	21.4.2010 19:05:00	datum/cas zaciatku aktualneho zaznamu
20	Poc aut 0-9	2	pocet aut iduce rychlostou 0-9
21	Poc aut 10-19	2	pocet aut iduce rychlostou 10-19
22	Poc aut 20-29	0	pocet aut iduce rychlostou 20-29
23	Poc aut 30-39	7	pocet aut iduce rychlostou 30-39
24	Poc aut 40-49	12	pocet aut iduce rychlostou 40-49
25	Poc aut 50-59	5	pocet aut iduce rychlostou 50-59
26	Poc aut 60-69	0	pocet aut iduce rychlostou 60-69
27	Poc aut 70-79	1	pocet aut iduce rychlostou 70-79
28	Poc aut 80-89	1	pocet aut iduce rychlostou 80-89

Zatvorit

V sekcii „Parametre“ je možné nastaviť nasledovné parametre zariadenia. Po zmene parametrov program žiada heslo zápisu (defaultne 1111).

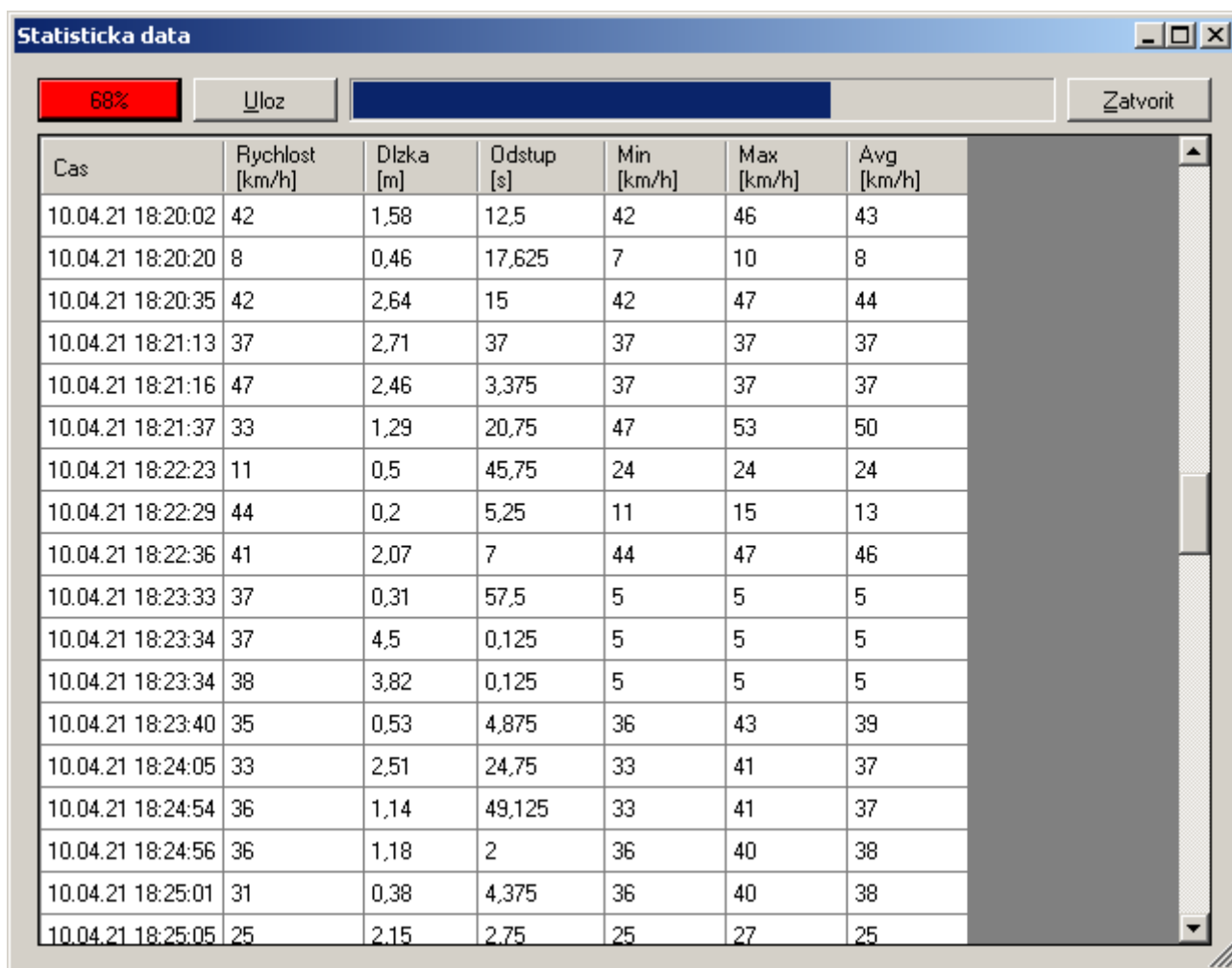
	Parameter	Hodnota	Popis
1	Meno	DEFAULT	pomenovanie umiestnenia zariadenia
2	Perioda	5 minut	perioda ukladania statistiky
3	Min rychlost	30	najnizsia indikovana rychlost (5-199)
4	Max rychlost	199	najvyssia indikovana rychlost (5-199)
5	Blik rychlost	50	najnizsia rychlost (5-199) pri ktorej bude blikat cislica
6	Predlzenie	2,5	cas (0.0-50.0) v [s] o ktory bude predlzena indikacia rychlosti
7	Min jas	1	najnizsia hodnota jasu (0-20)
8	Max jas	20	najvyssia hodnota jasu (0-20)
9	Min foto	20	najnizsia akceptovana hodnota fotocidla (0-250)
10	Max foto	250	najvyssia akceptovana hodnota fotocidla (0-250)
11	Svit SPOMAL	60	rychlost (5-199) od ktorej bude svietit napis "SPOMAL"
12	Blik SPOMAL	65	rychlost (5-199) od ktorej bude blikat napis "SPOMAL"
13	Pred.SPOMAL	2,5	cas (0.0-50.0) predlzenia indikacie napisu "SPOMAL"
14	Tol. rychl.	2	tolerancia zmeny rychlosti (0-20) pre filtrovanie ...
15	Max cas	10	maximalny cas (0.0-50.0) jedneho auta pre odlisenie aut
16	Demo	NIE	samopredvadzaci rezim
17	Foto rezim	FOTO1	rezim snimania osvetlenia okolia
18	Heslo	*	heslo pre spojenie a zmenu parametrov
19	Komp.cas.	0	kompenzacna casova konstanta [ms] pre cidlo auta
20	Ochr.cas.	200	ochranna casova konstanta [ms] pre cidlo auta

Sekcia „Testovanie“ slúži na otestovanie funkčnosť displeja.



Zaznamenanú štatistiku sa dá získať a uložiť do textového súboru CSV v sekcii „Statistika“.

Zariadenie zaznamenáva Čas merania, rýchlosť vozidla, dĺžku vozidla, časový odstup od predchádzajúceho vozidla, minimálnu rýchlosť, maximálnu rýchlosť, priemernú rýchlosť.



The screenshot shows a window titled "Statisticka data" with a red progress bar at 68%. Below the progress bar are buttons for "Ulož" and "Zatvorit". The main area contains a table with the following data:

Cas	Rychlost [km/h]	Dlžka [m]	Odstup [s]	Min [km/h]	Max [km/h]	Avg [km/h]
10.04.21 18:20:02	42	1,58	12,5	42	46	43
10.04.21 18:20:20	8	0,46	17,625	7	10	8
10.04.21 18:20:35	42	2,64	15	42	47	44
10.04.21 18:21:13	37	2,71	37	37	37	37
10.04.21 18:21:16	47	2,46	3,375	37	37	37
10.04.21 18:21:37	33	1,29	20,75	47	53	50
10.04.21 18:22:23	11	0,5	45,75	24	24	24
10.04.21 18:22:29	44	0,2	5,25	11	15	13
10.04.21 18:22:36	41	2,07	7	44	47	46
10.04.21 18:23:33	37	0,31	57,5	5	5	5
10.04.21 18:23:34	37	4,5	0,125	5	5	5
10.04.21 18:23:34	38	3,82	0,125	5	5	5
10.04.21 18:23:40	35	0,53	4,875	36	43	39
10.04.21 18:24:05	33	2,51	24,75	33	41	37
10.04.21 18:24:54	36	1,14	49,125	33	41	37
10.04.21 18:24:56	36	1,18	2	36	40	38
10.04.21 18:25:01	31	0,38	4,375	36	40	38
10.04.21 18:25:05	25	2,15	2,75	25	27	25